

Ale wasserlech flissn awek



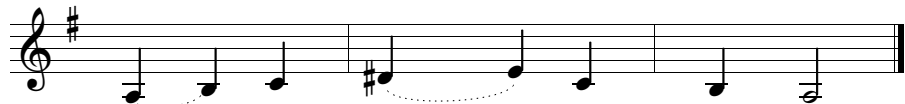
A - le wa - ßer-lech fli - ßn a - wek, di
Die jore-lech zin, di jo - re-lech flin, di
Un as a mej - de - le schpilt a li - be,
Un as di te - pe-lech tri - ke-nen ojß,



gri - be - lech blaj - bn lej - dik. Ni - to a - sa
zajt geht a - wek wi rojch. Un as ich der -
schpiln in ir a - le far - - bn. Un as si
blaj - bn sej a - le lej - dik. Un as a



mentsch ojß gor der welt, woß
mon sich on dir, majn siß - le - - bn,
schpilt ir li - be nit ojß,
mej - de - le firt ir li - be nit ojß,



sol far - schtejn majn wej - tik.
geht mir ojß der ko - jech.
kon si cho - li - le noch schar - bn.
wet si far - faln ojß ej - bik.

Ale waßerlech flißn awek

Ale waßerlech (*dim.*) flißn awek,
di gribelech (*dim.*) blajbn lejdik.
Nito
asa mentsch ojf gor der welt,
woß sol farschtejn majn wejtik.

All die Wasser verrinnen,
die Gruben bleiben leer.
(Es ist) nicht da
ein Mensch auf der ganzen Welt,
der mein Leid versteht.

Di jorelech (*dim.*) zin,
di jorelech (*dim.*) flin,
di zajt gejt awek wi rojch.
Un as ich dermon sich on dir,
majn siß-lebn,
gejt mir ojß der kojech¹.

Die Jahre ziehen vorbei,
die Jahre fliehen,
die Zeit vergeht wie Rauch.
Und wenn ich deiner gedenke,
mein süßes Leben (= mein Liebster),
verläßt mich meine Kraft.

Un as a mejdele schpilt a libe,
schpiln in ir ale farbn.
Un as si
schpilt ir libe nit ojß,

kon si cholile² noch scharbn.

Und wenn ein Mädchen liebt,
spielen in ihm alle Farben.
Und wenn es
seine Liebe nicht ausleben kann
[(= nicht erfüllt),
kann es, behüte, noch sterben.

Un as di tepelech (*dim.*)
trikenen ojß,
blajbn sej ale lejdik.
Un as a mejdele
firt ir libe nit ojß,

wet si farfaln³ ojf ejbik.

Und wenn die Töpfe
austrocknen,
bleiben sie alle leer.
Und wenn ein Mädchen
seine Liebe nicht zu Ende
[führen kann,
ist es aus mit ihm auf ewig.

¹ *kojech*, hebr. *kōāḥ*

² *cholile*, hebr. *ḥālîlā*

³ *farfaln wern*, wörtl. ‘verloren gehen, umkommen’

AC 260194

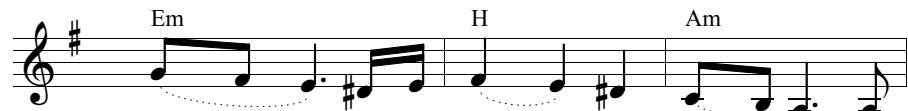
Ale wasserlech flissn awek



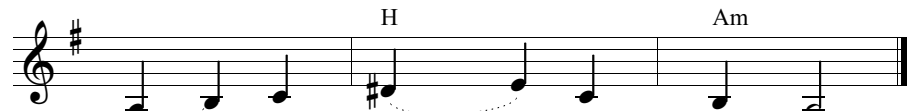
A - le wa - ßer-lech fli - ßn a - wek, di
 Die jore-lech zin, di jo - re-lech flin, di
 Un as a mej - de - le schpilt a li - be,
 Un as di te - pe-lech tri - ke-nen ojß,



gri - be - lech blaj - bn lej - dik. Ni - to a - sa
 zajt gejt a - wek wi rojch. Un as ich der -
 schpiln in ir a - le far - - bn. Un as si
 blaj - bn sej a - le lej - dik. Un as a



mentsch ojß gor der welt, woß
 mon sich on dir, majn siß - le - - bn,
 schpilt ir li - be nit ojß,
 mej - de - le firt ir li - be nit ojß,



sol far - schtejn majn wej - tik.
 gejt mir ojß der ko - jech.
 kon si cho - li - le noch schar - bn.
 wet si far - faln ojß ej - bik.