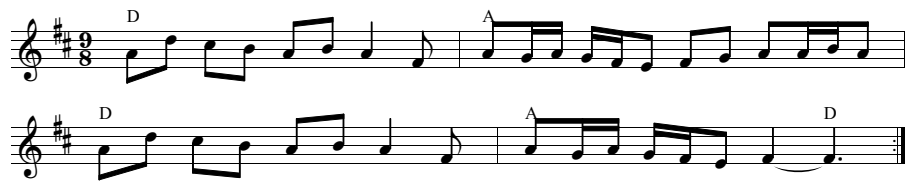


Na srce mi leži, mila mamо На срце ми лежи, мила мамо



Na sr - ce mi le - ži, mi-la ma-mo, na sr - ce mi



le - - ži,___ aj, na sr-ce mi___ le - ži,



mi-la ma-mo, ed - na lu - ta zmi - - ja.---

- 1 Na srce mi leži, mila mamо, na srce mi leži,
|: aj, na srce mi leži, mila mamо, edna luta zmija. :|
- 2 Ne mi bila zmija, mila mamо, ne mi bila zmija,
|: aj, ne mi bila zmija, mila mamо, tuk e Kára Sevda. :|
- 3 Sevdinite oči, mila mamо, Sevdinite oči,
|: aj, Sevdinite oči, mila mamо, crni čerešovi! :|
- 4 Sevdinite veg'i, mila mamо, Sevdinite veg'i,
|: aj, Sevdinite veg'i, mila mamо, morski pijavici! :|
- 5 Sevdinata snaga, mila mamо, Sevdinata snaga,
|: aj, Sevdinata snaga, mila mamо, tenka em visoka! :|

На срце ми лежи, мила мамо

- 1 На срце ми лежи, мила мамо,
на срце ми лежи,
|: ај, на срце ми лежи,
една лута змија. :|
- 2 Не ми била змија, мила мамо,
Не ми била змија,
|: ај, не ми била змија, мила мамо,
тук е Кара Севда. :|
- 3 Севдините очи, мила мамо,
Севдините очи,
|: ај, севдините очи, мила мамо,
црни черешови! :|
- 4 Севдините веѓи, мила мамо,
Севдините веѓи,
|: ај, севдините веѓи, мила мамо,
морски пијавици. :|
- 5 Севдинита снага, мила мамо,
Севдинита снага,
|: ај, севдинита снага, мила мамо,
тенка тополова. :|

NA SRCE MI LEŽI, MILA MAMO

1

На срце ми лежи, мила мамо, една лута змија.	Na srce mi leži, mila mamо, edna luta zmija.	An meinem Herzen liegt, liebe Mutter, eine giftige Schlange.
---	---	---

2

Не ми била змија, тук е Кара Севда.	Ne mi bila zmija, tuk e Kara Sevda.	Es ist (aber) keine Schlange, sondern es ist Kara Sevda.
---	---	--

3

Севдините очи мила мамо, црни черешови!	Sevdinite oči, mila mamо, crni čerešovi!	Sevdas Augen, liebe Mutter, (sind wie) schwarze Kirschen!
---	--	---

4

Севдините веѓи, морски пијавици.	Sevdinite veg'i, morski pijavici.	Sevdas Augenbrauen, (sind wie) Meereseigel.
-------------------------------------	--------------------------------------	--

5

Севдината снага, тенка тополова.	Sevdinata snaga, tenka topolova.	Sevdas Körper (ist) schlank wie eine Pappel.
-------------------------------------	-------------------------------------	---

HE 01.12.2010

Na srce mi leži, mila mamо На срце ми лежи, мила мамо

Musical score for the song "Na srce mi leži, mila mamо". The score is written in G major (one sharp) and 9/8 time. It consists of five staves of music. The first two staves are instrumental. The third staff begins with the lyrics "Na sr - ce mi le - ži, mi - la ma - mo, na sr - ce mi". The fourth staff continues with "le - - ži, __ aj, na sr - ce mi __ le - ži,". The fifth staff concludes with "mi - la ma - mo, ed - na lu - ta zmi - - ja. __". Chord symbols (D, A, G) are placed above the notes to indicate accompaniment.

- 1 Na srce mi leži, mila mamо, na srce mi leži,
|: aj, na srce mi leži, mila mamо, edna luta zmija. :|
- 2 Ne mi bila zmija, mila mamо, ne mi bila zmija,
|: aj, ne mi bila zmija, mila mamо, tuk e Kára Sevda. :|
- 3 Sevdinite oči, mila mamо, Sevdinite oči,
|: aj, Sevdinite oči, mila mamо, crni čerešovi! :|
- 4 Sevdinite veg'i, mila mamо, Sevdinite veg'i,
|: aj, Sevdinite veg'i, mila mamо, morski pijavici! :|
- 5 Sevdinata snaga, mila mamо, Sevdinata snaga,
|: aj, Sevdinata snaga, mila mamо, tenka em visoka! :|