

U našich stájů

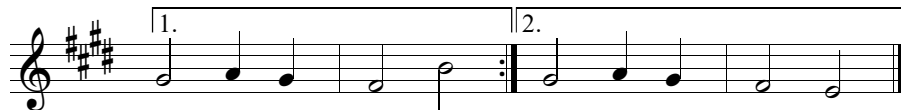
Jihočeská



1. U na - ŝich stá - jů ní - z - ký vo - ký - n - ko,
2. Ne - spím, ach, ne - spím, do - bře tě sly - ŝím,
3. Dy - z ne - vo - te - vřeš, spá - nem - bo - hem lež,



- spíš a ne - bo ne - spíš, ne - bo mě ne - sly - ŝíš,
je - nom že já to - bě, po - tě - ŝe - ní mo - je,
ne - pů - j - du já k to - bě, po - tě - ŝe - ní mo - je,



- má An - du - lin - ko? má An - du - lin - ko?
vo - te - vřit nes - mím. vo - te - vřit nes - mím.
do ro - ka do dne! do ro - ka do dne!

- 1 U našich stájů nízký vokýnko,
|: spíš a nebo nespíš, nebo mě neslyšíš,
má Andulinko? :|
- 2 Nespím, ach, nespím, dobře tě slyším,
|: jenom že já tobě, potěšení moje,
votevřít nesmím. :|
- 3 Dy - z nevotevřeš, s pánembohem lež,
|: nepůjdu já k tobě, potěšení moje,
do roka do dne! :|

U našich stájů

Jihočeská

Zvolna
pp

1. U na - šich stá - jů níz - ký vo - kýn - ko,
2. Ne - spím, ach, ne - spím, do - bře tě sly - ším,
3. Dyž ne - vo - te - vřeš, spá - nem - bo - hem lež,

p

spíš a ne - bo ne - spíš, ne - bo mě ne - sly - šíš,
je - nom že já to - bě, po - tě - še - ní mo - je,
ne - půj - du já k to - bě, po - tě - še - ní mo - je,
ne - bo ne - spíš, sly - šíš,
že já to - bě, mo - je,
k to - bě, k to - bě, mo - je,

1. 2.

má An - du - lin - ko? má An - du - lin - ko?
vo - te - vřít nes - mím. vo - te - vřít nes - mím.
do ro - ka do dne! do ro - ka do dne!

Harm. František PÍCHA, 1933