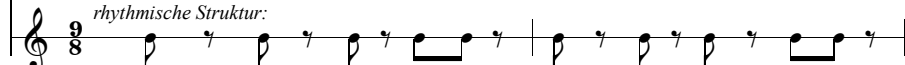


## Dere geliyor



1. De - re gel-i-yor de-re
2. Ben ar-mu-du diş - le-rim ya-le-lel ya - le-lel
3. Ar-mut dal-da bir i - ki

*rhythmische Struktur:*



kum-un - u ser - e ser - e  
sap - ı - nı gü-müş - le-rim ya - le - lel - lim\_\_\_\_  
say - ın bak - ın on - i - ki



al be - ni gö - tür de - re  
sev-di-ğim - in ism - i - ni ya - le - lel ya - le - lel  
on i - ki - nin iç - in - de



yâr - in ol - du - ğu yer - e  
men - dil - im - e iş - le - rim ya - le - lel - lim\_\_\_\_  
bir - in - ci - si be - nim - ki

*Bağlantı*



a - ma - nın a - man a - man za - ma - nın za - man za - man



bi - zim dü - ğün ne za - man ya - le - lel - lim.\_\_\_\_

## Dere geliyor

1

Dere geliyor dere  
yalelel yalelel  
kumunu sere sere  
yalelellim  
al beni götür dere  
yalelel yalelel  
yârin olduğu yere  
yalellim

*Bağlantı*

amanin aman aman\*  
zamanin zaman zaman  
bizim düğün ne zaman  
yalelellim

2

Ben armudu dişlerim  
yalelel yalelel  
sapını gümüşlerim  
yalelellim  
sevdiğimin ismini  
yalelel yalelel  
mendilime işlerim  
yalelellim

3

Armut dalda bir iki  
yalelel yalelel  
sayın bakın oniki  
yalelellim  
on ikinin içinde  
yalelel, yalelel  
birincisi benimki  
  
yalelellim

Der Bach kommt, der Bach,  
*Klingsilben*  
seinen Sand streuend  
*Klingsilben*  
bring mich weg (von hier), Bach,  
*Klingsilben*  
dorthin, wo meine Geliebte ist,

*Kehrreim*

*Klingsilben*  
deine Zeit ist gekommen,  
wann ist unsere Hochzeit?

Ich esse die Birne,  
  
den Strunk versilbere ich,  
  
den Namen meiner Geliebten  
  
sticke ich auf mein Taschentuch

Birnen am Ast eins, zwei  
  
zähle (und) sehe zwölf (Stück)  
  
von den zwölf (Stück)  
  
gehört die erste mir (*im Sinne von:*  
habe ich die Schönste gewählt).

NT 260602

\* *Aman*: Ausruf, der in vielen Situationen benutzt wird. Hier hat er die Funktion der Klage

Das Lied wird in der Umgebung von Edirne, wo es vermutlich auch entstanden ist, viel gesungen. Es ist ein Liebeslied, das oft bei türkischen Hochzeiten vorgetragen wird.

**Edirne** (früher *Adrianopel*, in der Antike *Hadrianopolis*), die Hauptstadt der gleichnamigen Provinz, liegt im europäischen Teil der Türkei, der fruchtbaren thrakischen Küstenebene, nahe der bulgarischen Grenze. In den Jahren 1365-1453 war Edirne Hauptstadt des Osmanischen Reiches, wovon noch heute zahlreiche sehenswerte Bauten künden. Heute ist die Stadt Umschlagplatz für Obst und andere landwirtschaftliche Erzeugnisse. In Edirne werden hauptsächlich Seide, Baumwolle, Leinen und Wolle sowie Lederwaren und Teppiche erzeugt. Ausgeführt werden u.a. Rohseide, Rosenwasser und Rosenöl.